



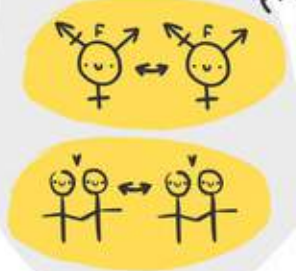
LE CHILL IN IDENTITAIRE, LA RECETTE QUI PIQUE !

...to chill : se détendre

ACTIVITÉS

Chill in trans femmes
Chill Out FSF
Chillin' FSF

COMMUNAUTAIRE



CONVIVIALITÉ



MOBILISATION



CHILD WISH



GYNÉCOLOGIE



ANDROLOGIE

VBG



SERVICES

DÉPISTAGE VIH



QUI EST ALTERNATIVE CAMEROUN ?



Une association
communautaire



Lutte pour les droits
humains et à la santé



Centre Access : services
de prévention, prise en
charge et plaidoyer

POUR QUI ?



Les Hommes ayant des relations sexuelles avec les Hommes (HSH)



Les Femmes ayant des relations sexuelles avec les Femmes (FSF)



Les trans femmes (trans F) et trans hommes (trans H)

AVEC QUI ?



Des pairs éducat·eurs·rices



Une équipe médicale et paramédicale

LES CHILL IN FSF



AU DÉMARRAGE...



2016

Suite à l'intégration
du genre dans les
programmes
d'Alternatives



CONSTAT

absence réelle de
services et d'activités à
l'endroit des FSF



OBJECTIF

améliorer la
fréquentation des FSF au
centre pour qu'elles
bénéficient des services



MOYEN

organisation de
Chill in par les FSF
pour les FSF

MOBILISATION MAXIMUM POUR LES BÉNÉFICIAIRES



Mobilisation des paires-
éducatrices FSF



Invitations par bouche à oreille,
WhatsApp, Facebook, téléphone



Echanges de services
avec les points chauds



LE PREMIER CHILL IN : CONVIVIALITÉ ET RECUEIL DES BESOINS



Convivialité facteur de réussite
(pas de services proposés)



Causeries



Dépistage gratuit Hepatite B

BESOINS RECUEILLIS

- Résistance au dépistage VIH -> Dépisteuses FSF communautaire
- Non-mixité FSF souhaitée
- Désir d'enfants
- Vivre avec son orientation en famille
- Violences dans les couples lesbiens
- Méconnaissance droits humains
-

PROGRAMME D'UNE JOURNÉE CHILL IN



Activités récréatives



Services santé



Projet Child Wish

8h	Match de foot le matin
10h	Arrivée ensemble au centre Access, prélèvements cervico-vaginaux lorsque nécessaire.
10h-15h	Films
15h	Consultation gynécologique
17h	Causerie
18h	Animations récréatives
20h	Repas
22h	Match-dating avec musique et drague
23h	Fin du Chill in

LA MÉDICALISATION

La course aux chiffres

300 FSF mobilisées 25 dépistages/chill in



- Les indicateurs ont pris le pas sur la convivialité : disparition du côté festif
- Lourde charge de travail pour l'équipe



- Moins de FSF
- Reprise du Chill in par les HSH et les trans
- Création du Chill out FSF

POUR CONCLURE : RÉSULTATS ET CONSEILS

Résultats

- Renforcement des bénéficiaires
- Renforcement individuel des membres d'Alternatives

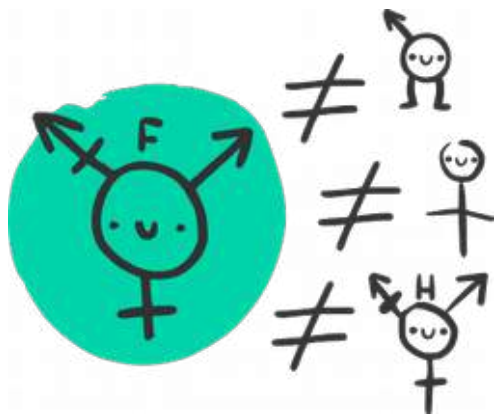
Conseils

- Equilibre convivialité et services
- Garder le côté fun et les rencontres
- Diversité et nouveaux services
- Organisation, animation, improvisation
- Mettre au cœur le bien-être et l'opinion des bénéficiaires
- Veiller à la mobilisation et la sécurité


LES CHILL IN TRANS FEMMES



TRANS FEMMES : DES BESOINS SPÉCIFIQUES



- Grande vulnérabilité aux Violences basées sur le genre (VBG)
- Invisibilisées dans le groupe des HSH
- peu nombreuses au centre



2018

Création en 2018, d'un chill in spécifique aux trans femmes en non mixité pour proposer des services adaptés.

METTRE LE PAQUET SUR LA MOBILISATION



Mobilisation des trans F par
les trans F d'Alternatives



Par SMS, Facebook,
WhatsApp, bouche à oreille



L'importance des pages
Facebook des trans F
d'Alternatives



PROGRAMME TYPE



2 fois/an



Le samedi ou
le dimanche

14h	Counselling et orientation vers les service
18h	Causerie
20h	Activités récréatives
22h	Repas
minuit	Fin du Chill in

POUR CONCLURE : RÉSULTATS ET CONSEILS

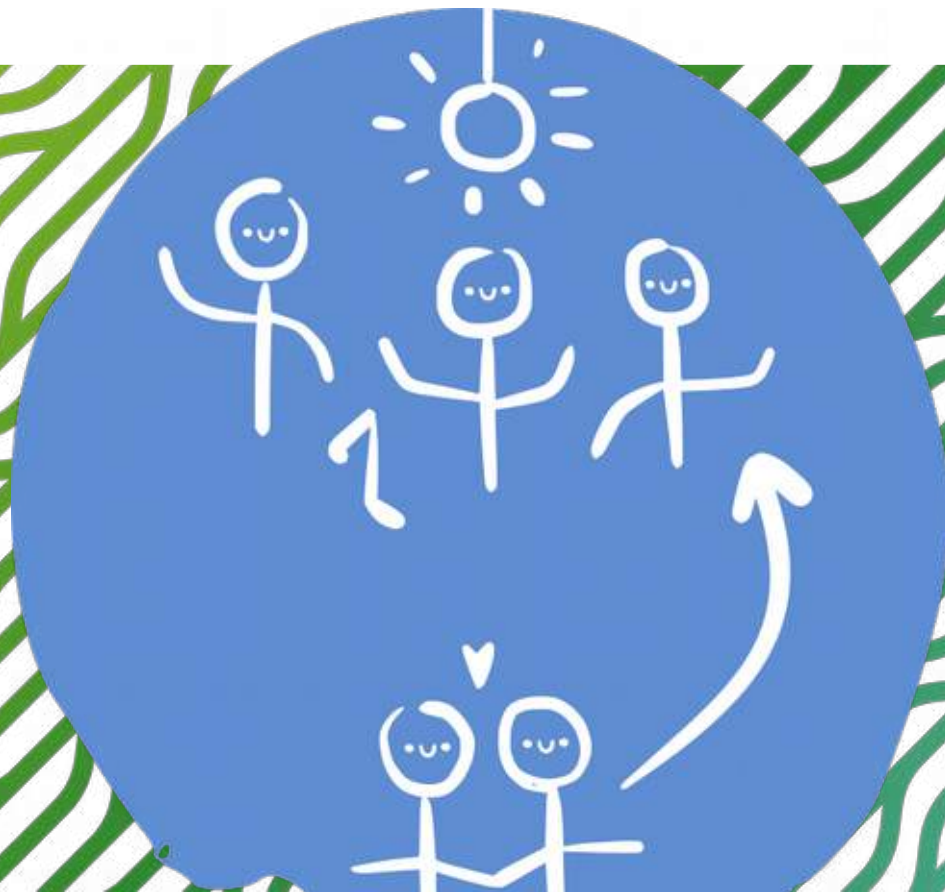
Résultats

- 30 trans femmes mobilisées
- Visibilisation des trans F
- Valorisation et autonomisation





Conseils

- Laisser l'organisation aux trans F
- Stricte Non-mixité trans F : ne pas mélanger trans F et trans H
- Bonne préparation en avance
- Veiller à l'équilibre entre les activités récréatives et les services
- Veiller à la disponibilité des services
- Adapter les services avec des conseils spécifiques aux trans F (hormones, transition de sexe)

LES CHILLOUT FSF



UNE PRÉPARATION MINUTIEUSE

-  Quels services proposer à l'extérieur du centre ?
Tous sauf dépistage hépatite
-  Trouver un lieu confidentiel et sécurisé
-  Sélectionner les invitées (pas de mineures)
-  Prévoir un budget conséquent

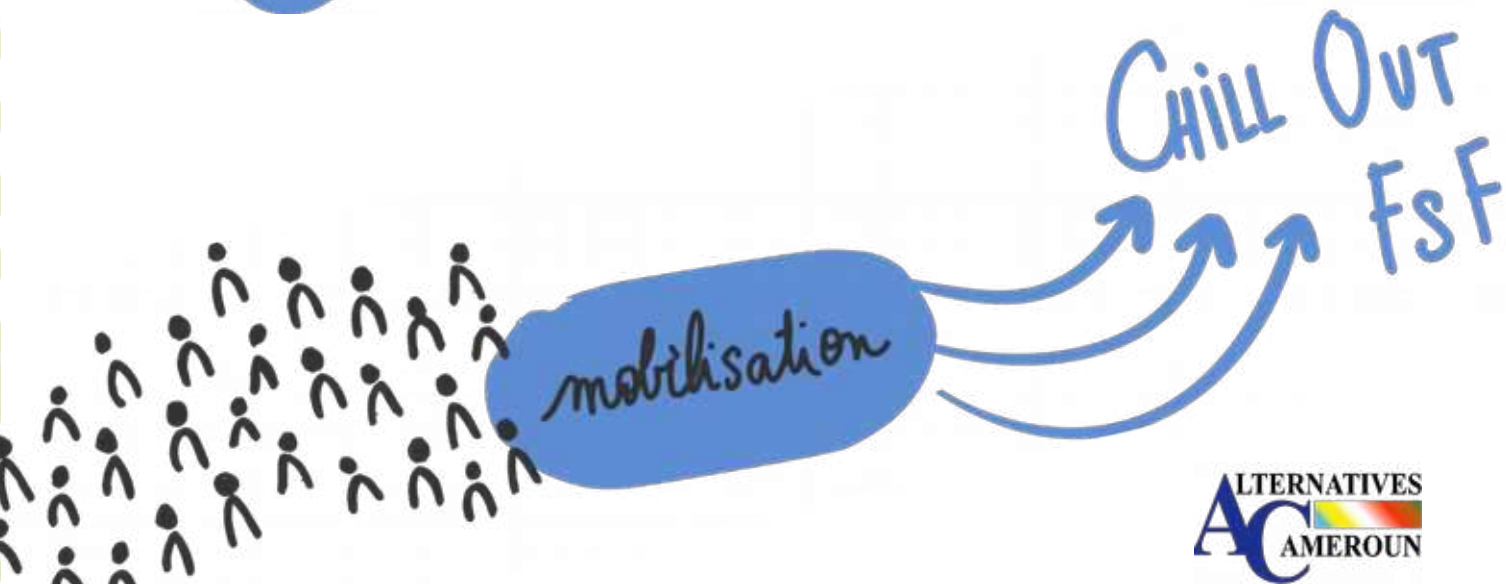
MOBILISATION DES FSF



Chaque pair-éducatrice mobilise un type de FSF (mariée ou non, bi, usagère de drogues...)



Mobilisation par SMS, appels téléphoniques, bouche à oreille, Facebook, WhatsApp



DÉROULÉ DE LA JOURNÉE



1 fois tous les 2 mois



Le dernier dimanche du
mois en alternance
avec les chill in

8h	Match de foot
10h	Arrivée ensemble à l'appartement, douches, PCV
12h	Film et télé / Counselling puis médical
17h	Causerie
18h	Jeux
20h	Repas
22h	Match dating, musique

POUR CONCLURE : RÉSULTATS ET CONSEILS

Résultats

- 40 à 60 FSF par Chill out
- Mobilisation de FSF « Hard to reach »
- Abri pour les survivantes de VBG
- Passerelle pour amener les FSF au centre pour des services absents des chill out

Conseils

- Importance du côté out (à l'extérieur), qui permet de toucher les « hard to reach »
- Retrouver le côté festif
- Veiller à offrir les services aux FSF par les FSF
- Précautions sur le choix du lieu (changer souvent, pas de quartier résidentiels...)
- Précautions sur l'organisation (pas de mineures, d'abus d'alcool...)

LES PRINCIPALES DIFFÉRENCES

ENTRE CHILL IN FSF ET CHILL IN TRANS

- ➔ Les bénéficiaires
- ➔ Les services différents : PCV pour les FSF
- ➔ Discussions sur hormones et ARV pour les trans

Alternatives organise également des Chill in LGBT et des chill HSH.
A ce jour il n'y a pas de chill in trans hommes.

ENTRE CHILL IN FSF ET CHILL OUT FSF

- ➔ L'un au centre, l'autre à l'extérieur
- ➔ Chill out a plus de nouvelles personnes que le chill in
- ➔ Chill out plus convivial, plus d'activités festives que les chill in
- ➔ Les services sont plus nombreux au centre (chill in)

LES SERVICES PROPOSÉS



LE COUNSELLING

- ➔ Counselling éducatif par les pair-es-éducateur-rices à l'accueil
- ➔ Counselling par les conseiller-ères psychosocial-es (CPS) : identification des besoins, orientation, médiation, accompagnement, approche spécifique (identifier l'orientation et l'identité sexuelle , adapter son langage , approche globale de la sexualité)

tout-es les bénéficiaires (HSH, FSF, trans F, trans H)



DÉPISTAGE

Services	Qui ?	Quoi ?	FSF	HSH	Trans
Dépistage VIH	Le laborantin L'infirmière Les dépisteur-euses communautaires	Tests rapides, confirmation			
Dépistage Tuberculose	Médecin et infirmière	Dépistage symptomatique et systématique chez les PVVIH			
Dépistage cancer du sein	Médecin généraliste infirmière, auto-toucher	Toucher mammaire			Trans hommes
Dépistage du cancer col utérus	Médecin et infirmière	Examen visuel du col de l'utérus			Trans hommes
Dépistage IST	Médecin généraliste, infirmière, laborantin	Prélèvement vaginal pour les IST, après symptomatologie. Dépistage des condylomes génitaux chez l'homme et chez la femme			

VIOLENCES BASÉES SUR LE GENRE : UNE PRISE EN CHARGE GLOBALE

Service	Qui ?	Quoi ?
Dépistage	Point focal VBG, PE	Screening verbal (outils)
Coordination de la PEC* VBG	Point focal VBG	
PEC psychologique	CPS et psychologue	Accueil, réconfort
PEC médicale	Médecin généraliste, infirmière, laborantin	Premiers soins, paramètres, pansements, médicaments
PEC sociale	Assistante sociale	Dont Hébergement si besoin
PEC juridique	Point focal VBG	Procédures commissariats (porter plainte)

tout-es les bénéficiaires



HSH



FSF



trans F
trans H

*PEC : prise en charge

LE CHILD WISH

- ➔ Par la coordinatrice genre et la CPS
- ➔ Mise en relation des partenaires et accompagnement (psychologique, social, garde d'enfant, financier)



LA SANTÉ SEXUELLE ET REPRODUCTIVE



- ➔ Par qui ? la CPS, l'infirmière et le médecin.
- ➔ Pour qui ? S'adresse à tou·tes les bénéficiaires, **y compris aux hommes.**
- ➔ Quoi ? Planning familial, contraceptions, toilette intime. Possibilité de contraceptifs en pharmacie de ville à la charge d'Alternatives, préservatifs féminins et masculins...
- ➔ **Messages différenciés** : « Toutes les cibles reçoivent un discours en fonction de là où elles se situent » (les bisexuels font venir leurs femmes...)

CONSULTATIONS ET TRAITEMENTS

Service	Qui ?	Quoi ?	FSF	HSH	Trans
Gynécologie	Gynécologue	Consultation gynécologique générale			Trans H
Andrologie	Gynécologue	Consultation andrologie générale			Trans F
Prélèvement cervico-vaginal (PCV)	Tout médecin , infirmière	Si plainte des bénéficiaires, prélèvement et recherche de bactéries ou germes			Trans H
Proctologie	Médecin, gynécologue , infirmière	Examen ano-rectal si besoin (hémorroïdes, condylomes, fissures)			
Traitement IST	Infirmière, médecin généraliste, assistante sociale	Kit IST (traitement selon l'examen de l'approche syndromique), prescription et délivrance de médicaments (par l'assistante sociale via la pharmacie communautaire ou de ville (à la charge d'Alternatives)			
Consultation psychologique	Psychologue				
Dermatologie	Médecin dermatologue	Problèmes de peau			

SPÉCIFICITÉS

- ➔ Services proposés sur les chill in et out FSF : dépistage VIH, dépistage IST, dépistage VBG, dépistage cancer du sein (toucher mammaire), consultation infirmière, prélèvement cervico-vaginal (peu réalisé)
- ➔ Les chill out permettent de convaincre les FSF de se rendre au centre pour des examens complémentaires
- ➔ Une amélioration continue des services

NOS CONSEILS

- ➔ S'assurer de la disponibilité des services
- ➔ Veiller à la non-stigmatisation par le personnel
- ➔ Prévoir la formation initiale et continue du personnel médical et paramédical

Services importants :

- ➔ Proctologie / Gynécologie / Dépistage VIH / Toucher mammaire y compris pour trans H / Point focal trans

A améliorer :

- ➔ Mieux adapter les services pour les trans
- ➔ Avoir un CPS trans et une FSF formé sur toutes les notions paramédicales
- ➔ 2 points focaux trans

MERCI DE VOTRE PARTICIPATION



Site internet : <https://alternativescameroun.com/>

Contact : (+237) 233 11 78 69 / 698 03 26 64 alternatives.cameroun@gmail.com